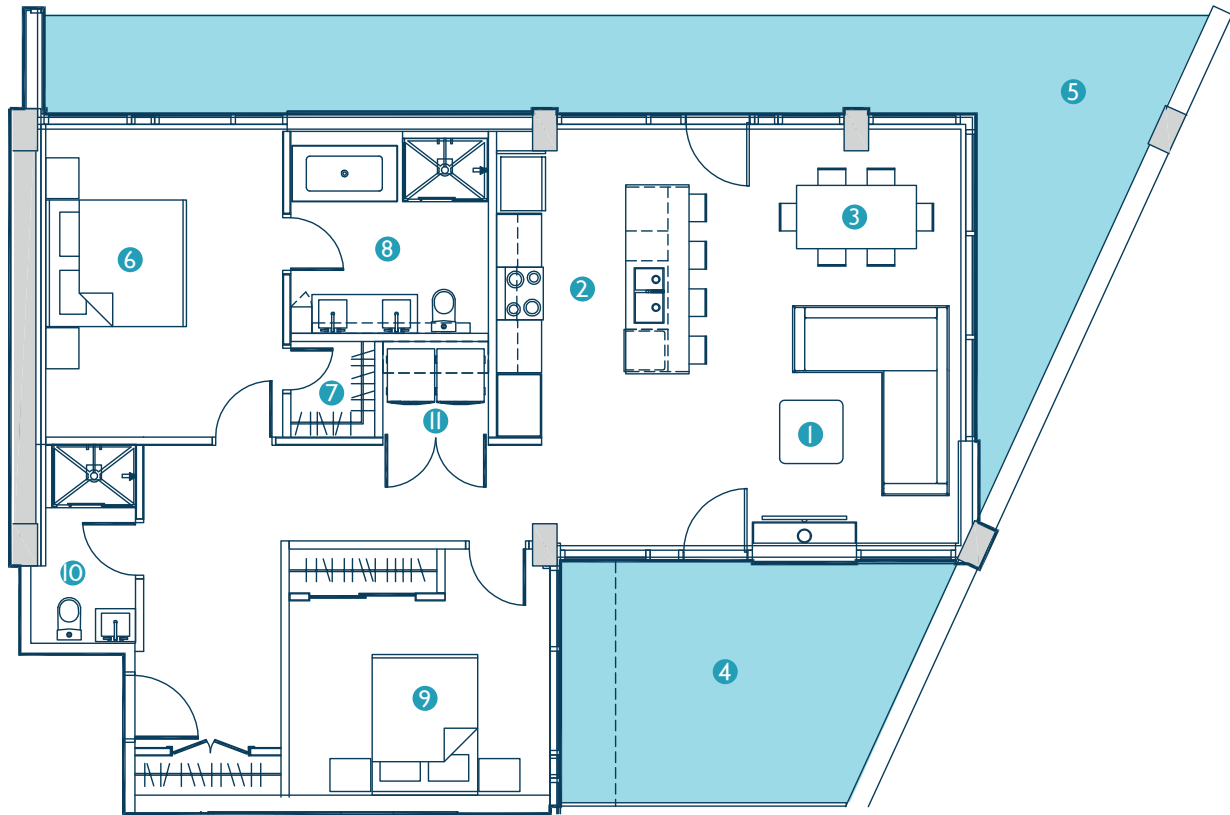


DIMENSIONS ET SUPERFICIES INTÉRIEURES

- ① Salon
12' 2" x 10'
- ② Cuisine
14' 6" x 12'
- ③ Salle à manger
10' x 7' 9"
- ④ Terrasse 1
18' 10" x 11' 6"
- ⑤ Terrasse 2
55' 1" x 23' 9" (irr.)
- ⑥ Chambre principale
14' 7" x 11' 3"
- ⑦ Walk-in ch. principale
4' 6" x 4'
- ⑧ Salle de bain principale
9' 7" x 9' 4"
- ⑨ Chambre 2
12' 4" x 9' 3"
- ⑩ Salle de bain 2
9' 5" x 4' 6"
- ⑪ Salle de lavage
5' x 4' 6"



Niveaux

E7 PH6

E6

E5

E4

E3

- Plafonds bruts en gypse de 10' sans retombée (surbaissés à 9' dans l'entrée)
- Armoires de cuisine jusqu'au plafond en thermoplastique deux (2) tons au design moderne, comptoirs en quartz et poignées de type Tip-On de Blum
- Éclairage sous les armoires
- Foyer au gaz linéaire de 60" au design contemporain
- Robinetterie de cuisine style resto avec évier de cuisine double cuve encastrée
- Hotte de poêle standard intégrée aux armoires
- Planchers de bois d'ingénierie Mercier 3 ¼" de collection exotique
- Armoires de salles de bain avec vanité suspendue en mélamine au design moderne avec lavabo-comptoir double et dossier de céramique
- Robinetterie de salles de bain de style contemporain
- Bain autoportant épuré de forme rectangulaire 60", douches en céramique 36" X 60" et 36" X 42" avec portes vitrées
- Deux (2) stationnements intérieurs
- Sortie de gaz pour BBQ au balcon
- Consultation de cinq (5) heures avec notre designer pour la personnalisation de votre unité.

En option

- Espaces de stationnement et de rangement supplémentaires.
- Plancher chauffant
- Hotte cheminée
- Garde-robres sur mesure
- Aspirateur central
- Système d'alarme



LE M MONTRÉAL-EST
condos + commerces

