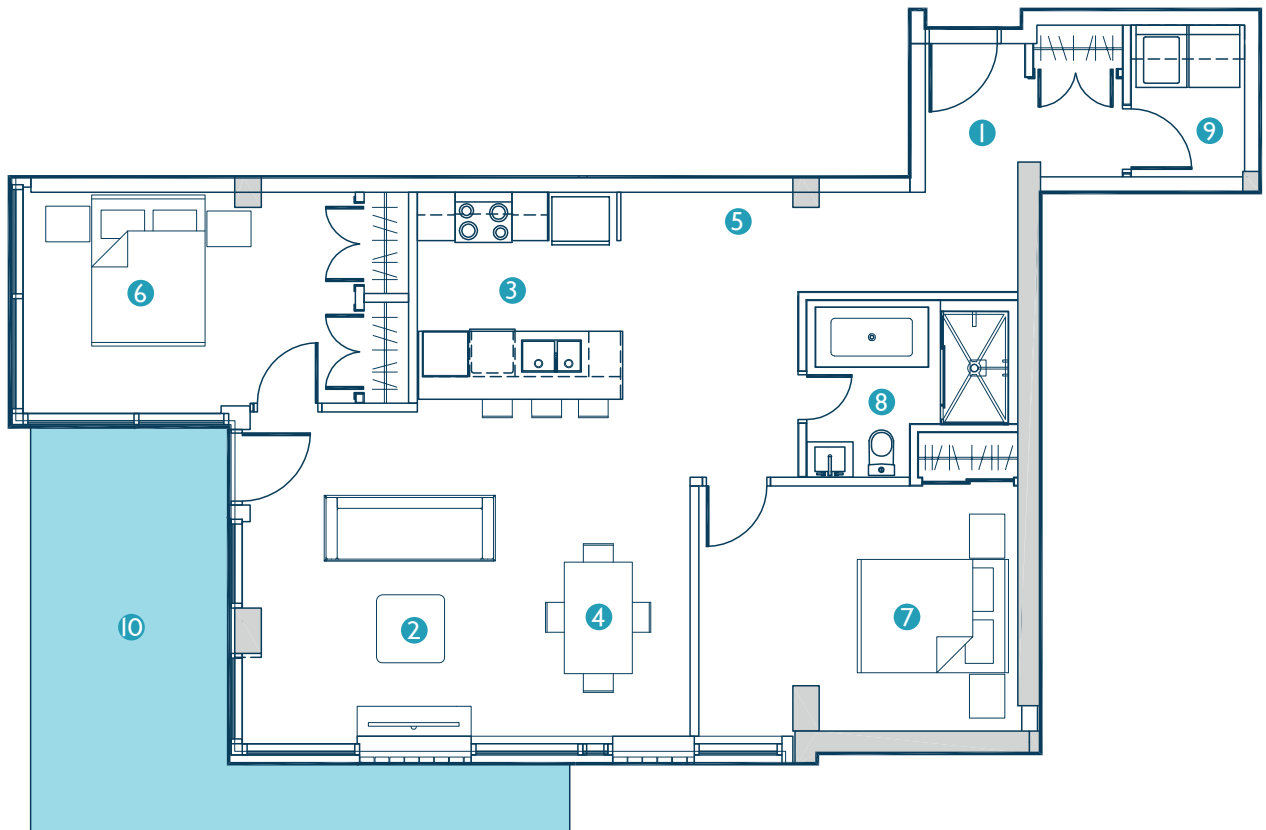


DIMENSIONS ET SUPERFICIES INTÉRIEURES

- 1 Entrée  
10' 11" x 8' 8"
- 2 Salon  
14' 14" x 11' 9"
- 3 Cuisine  
12' x 9' 8"
- 4 Salle à manger  
14' 4" x 8'
- 5 Coin bureau  
7' 2" x 4' 5"
- 6 Chambre principale  
14' 8" x 9' 9"
- 7 Chambre 2  
14' 1" x 11'
- 8 Salle de bain  
8' 11" x 7' 10"
- 9 Salle de lavage  
6' 8" x 5'
- 10 Terrasse  
17' 10" x 8' 9"



Niveaux

E7	
E6	602
E5	502
E4	402
E3	302

- Armoires de cuisine en mélamine deux (2) tons au design moderne allant jusqu'au plafond avec comptoirs en quartz et poignées de type Tip-On de Blum
- Éclairage sous les armoires
- Robinetterie de cuisine style resto avec évier de cuisine double cuve encastrée
- Hotte de poêle standard intégrée aux armoires
- Armoires de salle de lavage en mélamine
- Armoires de salle de bain en mélamine au design moderne avec lavabo-comptoir
- Robinetterie de salle de bain de style contemporain
- Bain autoportant épuré de forme rectangulaire 60"
- Douche 36" X 60" avec porte vitrée, base en acrylique et murs en céramique
- Sortie de gaz pour BBQ au balcon
- Consultation de deux (2) heures avec notre designer pour la personnalisation de votre unité.

En option

- Foyer au gaz (contemporain ou classique)
- Plancher chauffant
- Hotte cheminée
- Garde-robes sur mesure
- Aspirateur central
- Système d'alarme
- Espaces de stationnement et de rangement supplémentaires.




---



---



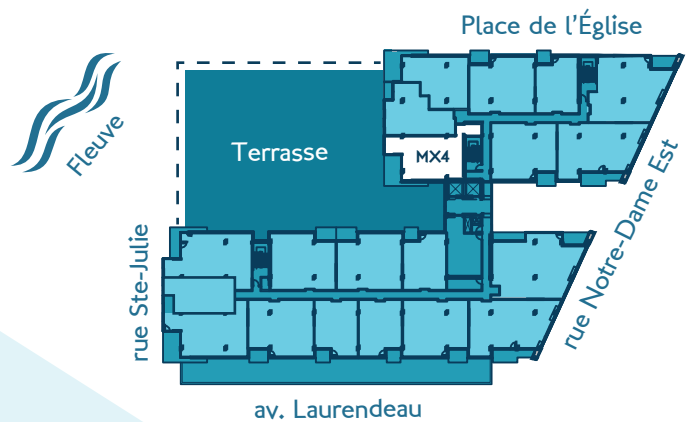
---



---



---



Le développeur se réserve le droit de faire les modifications qu'il juge nécessaires ou souhaitables. Les dimensions et superficies indiquées sur ces plans sont approximatives et à titre informatif seulement. Les dimensions et superficies « telles que construites » peuvent varier de celles indiquées. Les dimensions linéaires indiquées sur les plans sont basées sur des calculs architecturaux standards. Ce plan peut être révisé sans préavis.