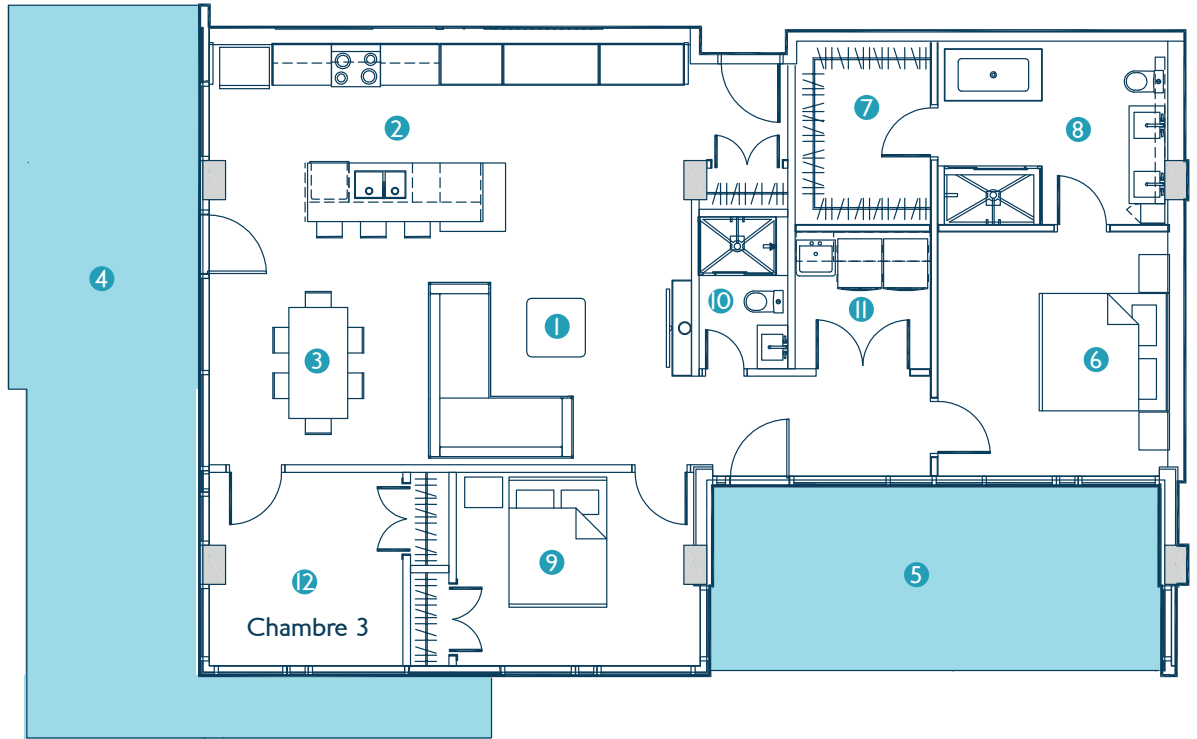


DIMENSIONS ET SUPERFICIES INTÉRIEURES

- ① Salon
14' 8" x 11'
- ② Cuisine
24' 7" x 10' 6"
- ③ Salle à manger
11' x 10'
- ④ Terrasse 1
37' 6" x 9' 9"
- ⑤ Terrasse 2
23' 1" x 9' 5"
- ⑥ Chambre principale
12' 6" x 11' 9"
- ⑦ Walk-in ch. principale
9' 5" x 6' 11"
- ⑧ Salle de bain principale
11' 9" x 9' 5"
- ⑨ Chambre 2
12' 6" x 9' 11"
- ⑩ Salle de bain 2
7' 9" x 4' 6"
- ⑪ Salle de lavage
7' x 6' 11"
- ⑫ Chambre 3
12' 6" x 9' 11"



Niveaux

E7 **PHI3**

E6

E5

E4

E3

- Plafonds bruts en gypse de 10' sans retombée (surbaissés à 9' dans le walk-in)
- Armoires de cuisine jusqu'au plafond en thermoplastique deux (2) tons au design moderne, comptoirs en quartz et poignées de type Tip-On de Blum
- Éclairage sous les armoires
- Foyer au gaz linéaire de 60" au design contemporain
- Robinetterie de cuisine style resto avec évier de cuisine double cuve encastrée
- Hotte de poêle standard intégrée aux armoires
- Planchers de bois d'ingénierie Mercier 3 1/4" de collection exotique
- Armoires de salles de bain avec vanité suspendue en mélamine au design moderne avec lavabo-comptoir double et dossier de céramique
- Robinetterie de salles de bain de style contemporain
- Bain autoportant épuré de forme rectangulaire 60", douches en céramique 36" X 60" et 36" X 42" avec portes vitrées
- Deux (2) stationnements intérieurs
- Sortie de gaz pour BBQ au balcon
- Consultation de cinq (5) heures avec notre designer pour la personnalisation de votre unité.

En option

- Espaces de stationnement et de rangement supplémentaires.
- Plancher chauffant
- Hotte cheminée
- Garde-robes sur mesure
- Aspirateur central
- Système d'alarme



LE M MONTRÉAL-EST
condos + commerces

