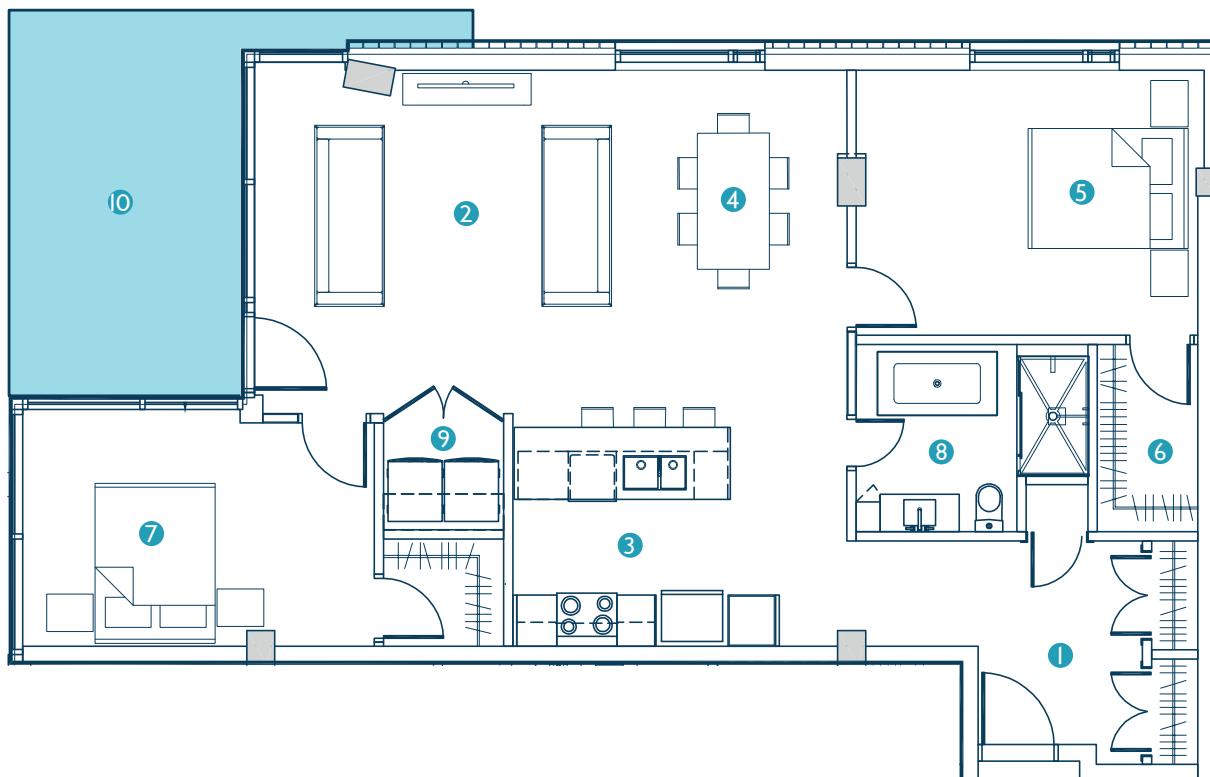


DIMENSIONS ET SUPERFICIES INTÉRIEURES

- ① Entrée
9' 4" x 9' 2"
- ② Salon
14' 8" x 14' 4"
- ③ Cuisine
13' 11" x 9' 8"
- ④ Salle à manger
14' 4" x 10'
- ⑤ Chambre principale
14' 6" x 11' 1"
- ⑥ Walk-in
7' 10" x 4' 2"
- ⑦ Chambre 2
14' 8" x 9' 10"
- ⑧ Salle de bain
9' 8" x 7' 10"
- ⑨ Salle de lavage
5' x 4' 10"
- ⑩ Terrasse
17' 10" x 8' 9"



Niveaux

E7	
E6	617
E5	517
E4	417
E3	317

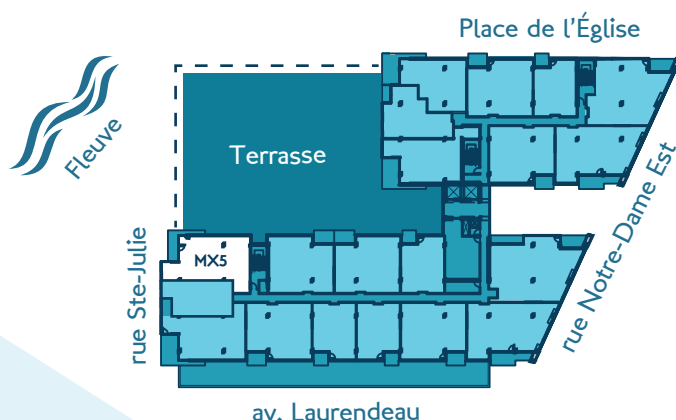
- Armoires de cuisine en mélamine deux (2) tons au design moderne allant jusqu'au plafond avec comptoirs en quartz et poignées de type Tip-On de Blum
- Éclairage sous les armoires
- Robinetterie de cuisine style resto avec évier de cuisine double cuve encastrée
- Hotte de poêle standard intégrée aux armoires
- Armoires de salle de lavage en mélamine
- Armoires de salle de bain en mélamine au design moderne avec lavabo-comptoir
- Robinetterie de salle de bain de style contemporain
- Bain autoportant épuré de forme rectangulaire 60"
- Douche 36" X 60" avec porte vitrée, base en acrylique et murs en céramique
- Sortie de gaz pour BBQ au balcon
- Consultation de deux (2) heures avec notre designer pour la personnalisation de votre unité.

En option

- Foyer au gaz (contemporain ou classique)
- Plancher chauffant
- Hotte cheminée
- Garde-robes sur mesure
- Aspirateur central
- Système d'alarme
- Espaces de stationnement et de rangement supplémentaires.



LE M MONTRÉAL-EST
condos + commerces



Le développeur se réserve le droit de faire les modifications qu'il juge nécessaires ou souhaitables. Les dimensions et superficies indiquées sur ces plans sont approximatives et à titre informatif seulement. Les dimensions et superficies «telles que construites» peuvent varier de celles indiquées. Les dimensions linéaires indiquées sur les plans sont basées sur des calculs architecturaux standards. Ce plan peut être révisé sans préavis.