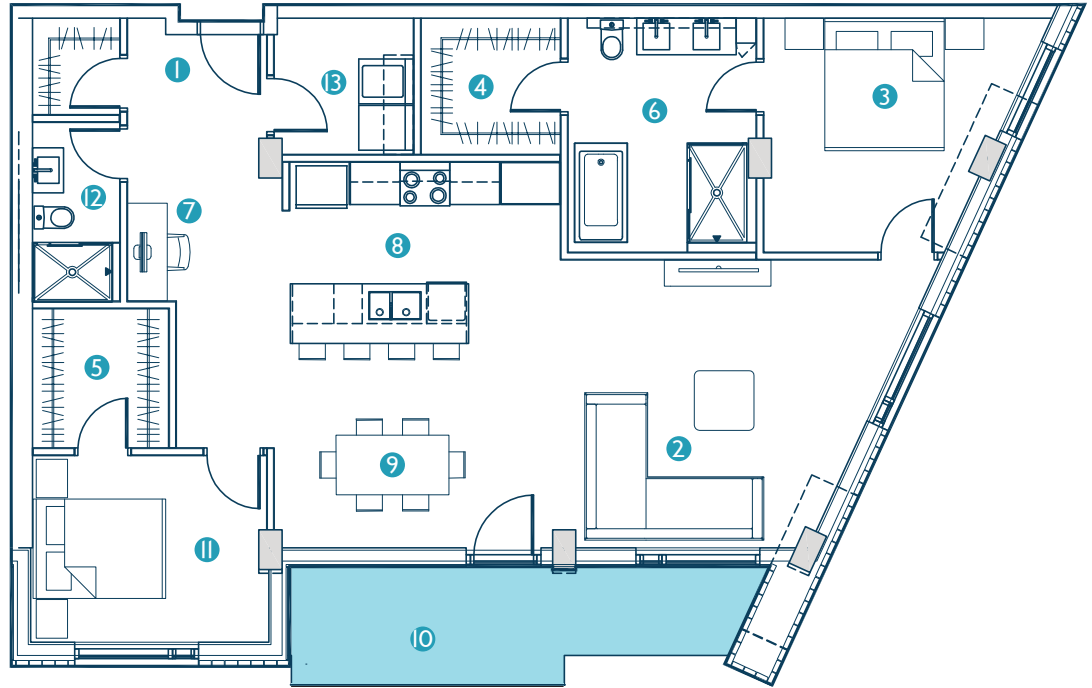


## DIMENSIONS ET SUPERFICIES INTÉRIEURES

- ① Entrée  
8' 6" x 7"
- ② Salon  
16' x 14' 6"
- ③ Chambre principale  
11' 9" x 11' 9"
- ④ Walk-in chambre principale  
7' x 6' 10"
- ⑤ Walk-in chambre 2  
7' x 6' 10"
- ⑥ Salle de bain principale  
11' 9" x 9' 6"
- ⑦ Coin bureau  
5' 3" x 4' 11"
- ⑧ Cuisine  
16' 7" x 10' 11"
- ⑨ Salle à manger  
14' 5" x 8' 6"
- ⑩ Terrasse  
24' 1" x 6' 8"
- ⑪ Chambre 2  
15' 6" x 10'
- ⑫ Salle de bain 2  
9' x 4' 5"
- ⑬ Salle de lavage  
7' x 6' 10"



### Niveaux

E7	
E6	606 608
E5	506 508
E4	406 408
E3	306 308

- Armoires de cuisine en mélamine deux (2) tons au design moderne allant jusqu'au plafond avec comptoirs en quartz et poignées de type Tip-On de Blum
- Éclairage sous les armoires
- Robinetterie de cuisine style resto avec évier de cuisine double cuve encastrée
- Hotte de poêle standard intégrée aux armoires
- Armoires de salle de lavage en mélamine
- Armoires de salles de bain en mélamine au design moderne avec lavabo-comptoir
- Robinetterie de salles de bain de style contemporain
- Bain autoportant épuré de forme rectangulaire 60"
- Douches en céramique 36" X 60" et 36" X 42" avec portes vitrées, base en acrylique et murs en céramique
- Sortie de gaz pour BBQ au balcon
- Consultation de deux (2) heures avec notre designer pour la personnalisation de votre unité.

### En option

- Foyer au gaz (contemporain ou classique)
- Plancher chauffant
- Hotte cheminée
- Garde-robes sur mesure
- Aspirateur central
- Système d'alarme
- Espaces de stationnement et de rangement supplémentaires.




---



---



---



---



---

