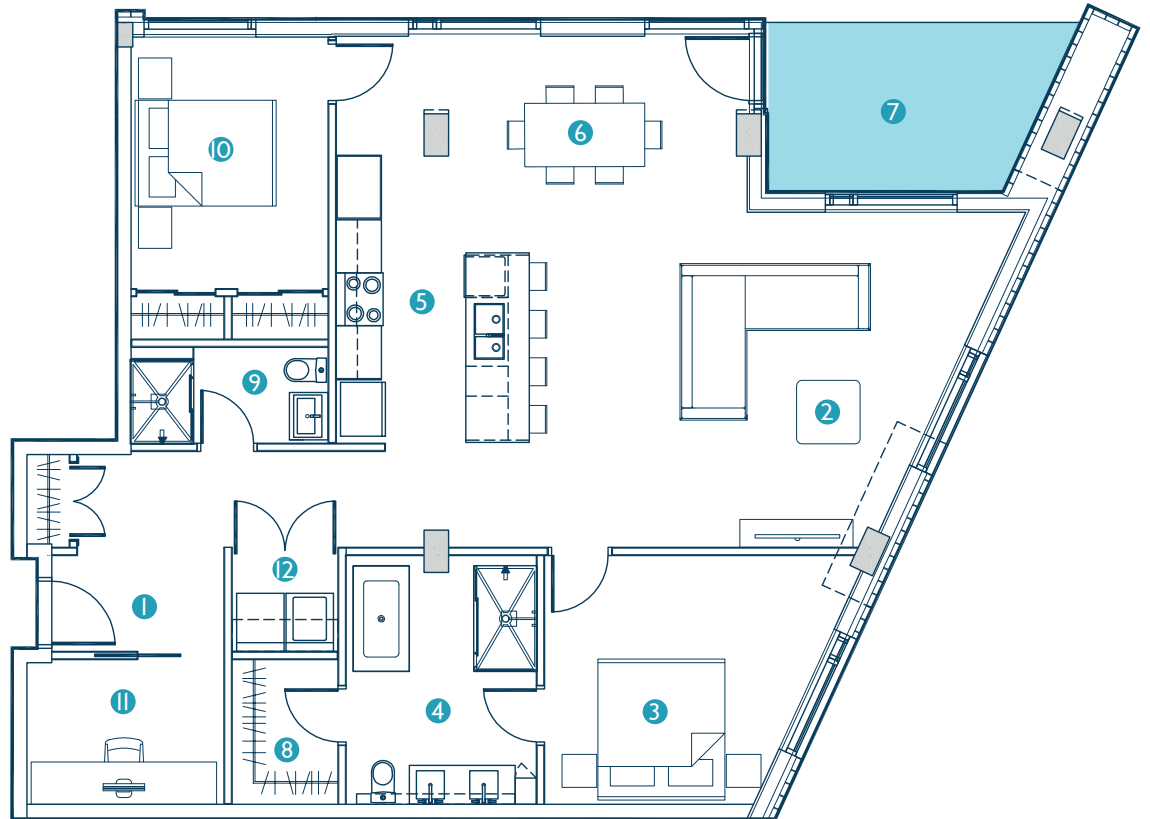


## DIMENSIONS ET SUPERFICIES INTÉRIEURES

- ① Entrée  
14' 7" x 9' 4"
- ② Salon  
16' 2" x 15' 10"
- ③ Chambre principale  
12' 7" x 11' 9"
- ④ Salle de bain principale  
11' 9" x 9'
- ⑤ Cuisine  
18' 6" x 13'
- ⑥ Salle à manger  
14' 3" x 8' 4"
- ⑦ Terrasse I  
14' 10" x 8'
- ⑧ Walk-in chambre principale  
6' 10" x 5'
- ⑨ Salle de bain 2  
9' 4" x 4' 5"
- ⑩ Chambre 2  
14' 3" x 9' 4"
- ⑪ Coin bureau  
9' 4" x 6' 10"
- ⑫ Salle de lavage  
5' x 4' 7"



## Niveaux

|    |     |
|----|-----|
| E7 |     |
| E6 | 607 |
| E5 | 507 |
| E4 | 407 |
| E3 | 307 |

- Armoires de cuisine en mélamine deux (2) tons au design moderne allant jusqu'au plafond avec comptoirs en quartz et poignées de type Tip-On de Blum
- Robinetterie de cuisine style resto avec évier de cuisine double cuve encastrée
- Hotte de poêle standard intégrée aux armoires
- Armoires de salle de lavage en mélamine
- Armoires de salles de bain en mélamine au design moderne avec lavabo-comptoir double
- Robinetterie de salles de bain de style contemporain
- Bain autoportant épuré de forme rectangulaire 60"
- Douches en céramique 36" X 60" et 36" X 42" avec portes vitrées, base en acrylique et murs en céramique
- Consultation de trois (3) heures avec notre designer pour la personnalisation de votre unité.

## En option

- Foyer au gaz (contemporain ou classique)
- Plancher chauffant
- Hotte cheminée
- Garde-robes sur mesure
- Aspirateur central
- Système d'alarme
- Espaces de stationnement et de rangement supplémentaires.



LE M MONTRÉAL-EST  
condos + commerces

---



---



---



---



---

Le développeur se réserve le droit de faire les modifications qu'il juge nécessaires ou souhaitables. Les dimensions et superficies indiquées sur ces plans sont approximatives et à titre informatif seulement. Les dimensions et superficies «telles que construites» peuvent varier de celles indiquées. Les dimensions linéaires indiquées sur les plans sont basées sur des calculs architecturaux standards. Ce plan peut être révisé sans préavis.

