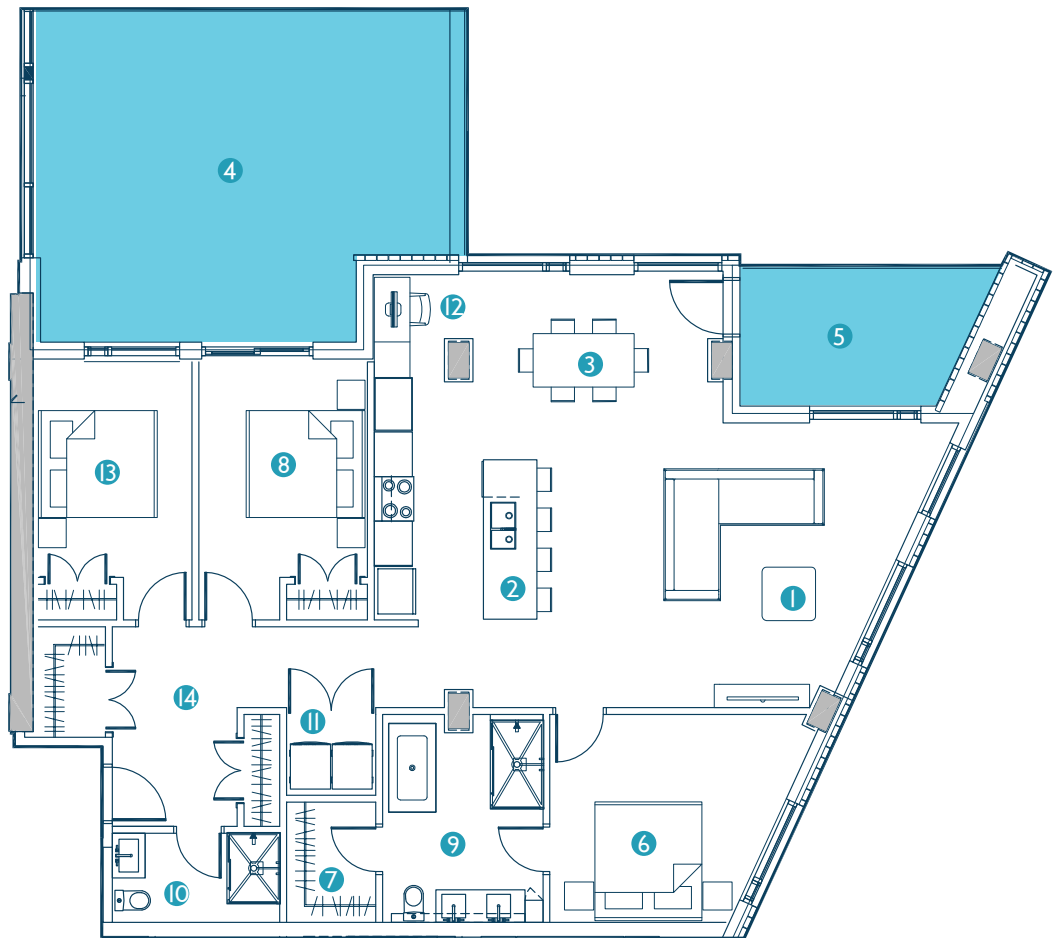


DIMENSIONS ET SUPERFICIES INTÉRIEURES

- 1 salon 16' 2" x 15' 10"
- 2 cuisine 15' 11" x 13'
- 3 salle à manger 14' 3" x 8' 4"
- 4 terrasse 1 24' 4" x 18' 9"
- 5 terrasse 2 17' 11" x 7' 11"
- 6 chambre principale 12' 7" x 11' 9"
- 7 walk-in chambre principale 6' 10" x 5'
- 8 chambre 2 12' 1" x 9' 6"
- 9 salle de bain principale 11' 9" x 9'
- 10 salle de bain 2 9' 4" x 4' 5"
- 11 salle de lavage 5' x 4' 7"
- 12 coin bureau 5' 8" x 5' 5"
- 13 chambre 3 12' 1" x 9' 2"
- 14 entrée 11' 11" x 7' 1"



Niveaux

E7

E6

E5

E4

E3

309

- Armoires de cuisine en mélamine 2 tons au design moderne allant jusqu'au plafond avec comptoir en quartz et poignées de type Tip-on de Blum
- Robinetterie de cuisine style Resto avec évier de cuisine double cuve encastré
- Hotte de poêle standard intégrée aux armoires
- Armoires de salle de lavage en mélamine
- Armoires de salle de bain en mélamine au design moderne avec lavabo comptoir
- Robinetterie de salle de bain de style contemporain
- Bain autoportant épuré de forme rectangulaire 60"
- Douche 36" X 60" avec porte vitrée, base en acrylique et murs en céramique
- Consultation de 2 heures avec la designer pour la personnalisation de votre unité.

En option

- Foyer au gaz (contemporain ou classique)
- Plancher chauffant
- Hotte cheminée
- Garde-robes sur mesure
- Habillage de fenêtres
- Aspirateur central
- Système d'alarme
- Espaces de stationnement et de rangement supplémentaires.




---



---



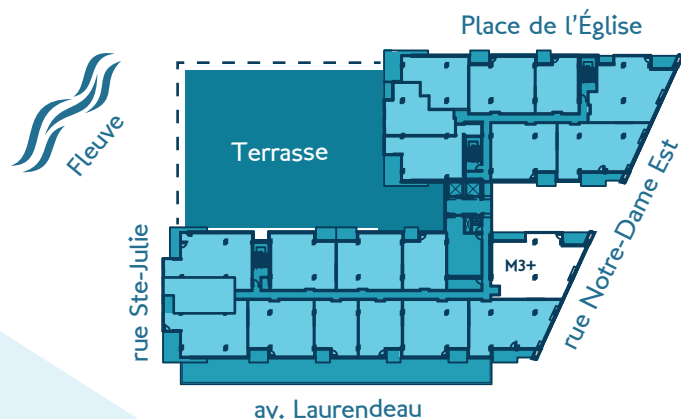
---



---



---



Le développeur se réserve le droit de faire les modifications qu'il juge nécessaires ou souhaitables. Les dimensions et superficies indiquées sur ces plans sont approximatives et à titre informatif seulement. Les dimensions et superficies «telles que construites» peuvent varier de celles indiquées. Les dimensions linéaires indiquées sur les plans sont basées sur des calculs architecturaux standards. Ce plan peut être révisé sans préavis.